

PLAN- **W30-1**
TOKOSHIE series W30-1

直線を斜めにつなぎ斜線美・直線美を追求した存在感ある外観。
建物で中庭を囲いプライバシーを確保していますのでほカーテン不要です。
1Fで家事動線を究極まで繋げた時短住宅となっており、高气密・高断熱に加えて
デフシステム（オリジナル熱交換換気・全館空調補助システム）を標準装備した次世代型省エネ住宅です。



FACADE

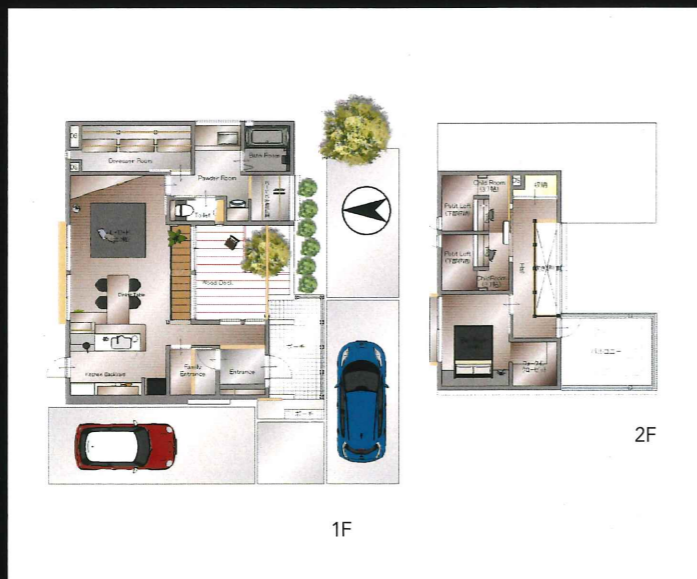


鳥瞰図

Data U A 値: 0.64[W/(m²·K)]
η A 値: 2.60[W/(m²·K)]
予想 C 値: 0.3m²/m²
建築面積: 66.24m²
延床面積: 100.19m²
1F 床面積: 66.24m²
2F 床面積: 33.95m²

【オプション】
キッチンバックヤード=22万円 宅配BOX=8.8万円
植栽セット=16.5万円 アプローチ手摺り=9.9万円
太陽光発電 5KW+蓄熱電池=187万円
食洗器(ミール)=44万円 ガレージ土間=33万円
※全て税込価格です。

建物本体: 33.6坪



Designers Point

- ・ライン構成のつながりを意識した美しい外観
- ・中庭を囲んだ解放感のある間取構成
- ・プライバシー重視のコートハウス型なのでほカーテンが不要
- ・「洗濯して」「干して」「片づける」を繋げた、意匠堂オリジナルランドリー動線で主婦のタイムロスを軽減
- ・衣類がたっぷり収納できるドレッサールーム
- ・共働き夫婦に嬉しい室内物干スペース
- ・トータルコーディネートされたサステナブルな内装
- ・スケルトン階段を採用した抜け感のあるリビング階段
- ・誰もが使えるリビングに併設されたワークスペース
- ・常時玄関を美しく保つための家族用玄関があり、収納スペース充実
- ・ワクワクするような段差を多用したオープンタイプの子供部屋
- ・お洒落に設えたトイレ
- ・デザイン性の高い造作洗面化粧台

PLAN- **W30-1**
TOKOSHIE series W30-1



KITCHEN/DININGROOM

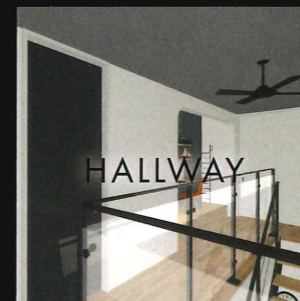
LAUNDRYROOM

BEDROOM

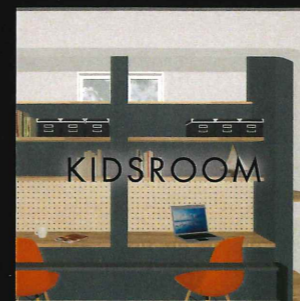
BATHROOM



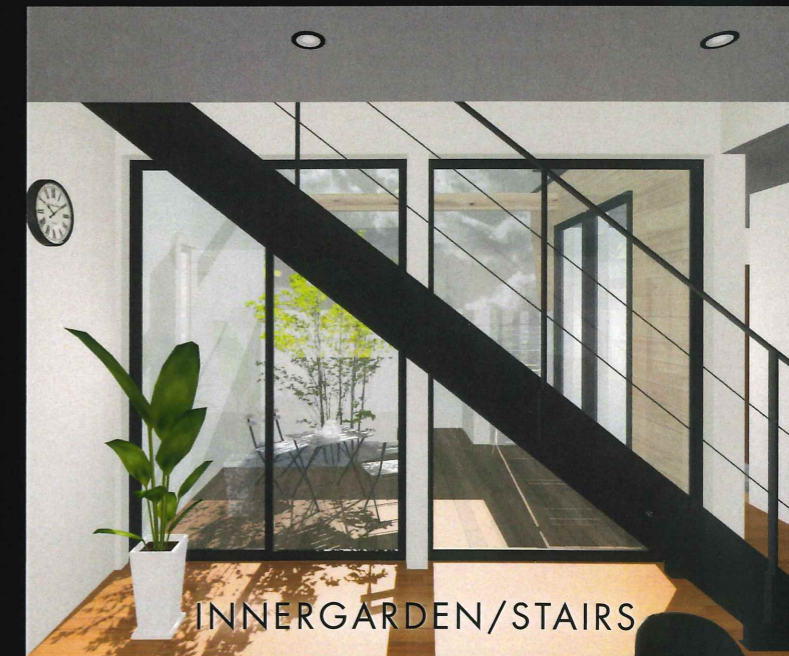
DINING/LIVINGROOM



HALLWAY



KIDSROOM



INNERGARDEN/STAIRS