

PLAN - E40-1
TOKOSHIE series E40-1

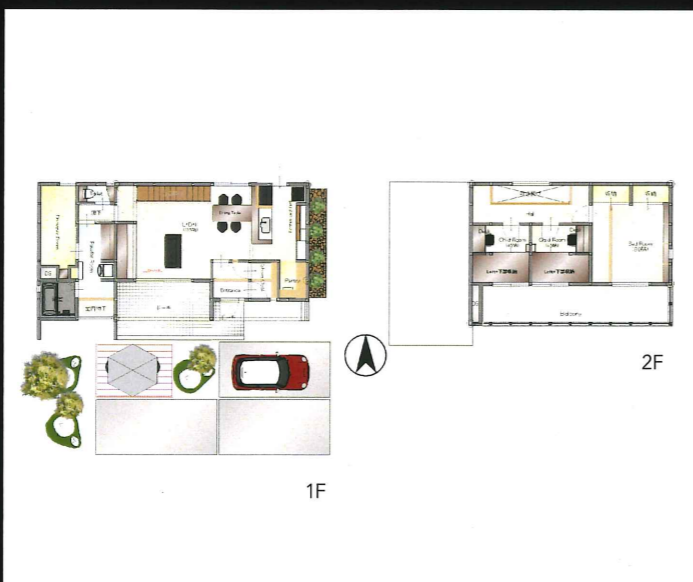
直線を斜めにつなぎ斜線美・直線美を追求した存在感ある外観。
建物で中庭を囲いプライバシーを確保し外から見られにくい設計となっています。
1Fで家事動線を究極まで繋げた時短住宅となっており、高気密・高断熱に加えて
デフシステム（オリジナル熱交換換気・全館空調補助システム）を標準装備した次世代型省エネ住宅です。



Data U A 値 : 0.55[W/(m²·K)]
η A 値 : 1.70[W/(m²·K)]
予想 C 値 : 0.3m²/m²
建築面積 : 69.56m²
延床面積 : 107.65m²
1F 床面積 : 68.73m²
2F 床面積 : 38.92m²

【オプション】
ダイニングテーブル=16.5万円
ガレージ土間=27.5万円 食洗器(ミール)=44万円
キッチンバックヤード=22万円 宅配BOX=8.8万円
お庭セット(椅子+傘を除く)=49.5万円
太陽光発電5KW+蓄熱電池=187万円
※全て税込価格です。

建物本体 : 39.56 坪



Designers Point

- ・ライン構成のつながりを意識した美しい外観
- ・中庭を囲んだ解放感のある間取構成
- ・プライバシー重視の「コの字型」住宅
- ・「洗濯して」「干して」「片づける」を繋げた、意匠オリジナルランドリー動線で主婦のタイムロスを軽減
- ・衣類がたっぷり収納できるドレッサールーム
- ・共働き夫婦に嬉しい室内物干スペース
- ・トータルコーディネートされたサスティナブルな内装
- ・スケルトン階段を採用した抜け感のあるリビング階段
- ・キッチンにプラスのパントリーでゆとりの収納スペース
- ・常時玄関を美しく保つための家族用玄関があり、収納スペース充実
- ・ワクワクするような段差を多用した子供部屋
- ・お洒落に設えたトイレ
- ・デザイン性の高い造作洗面化粧台

PLAN - E40-1
TOKOSHIE series E40-1

